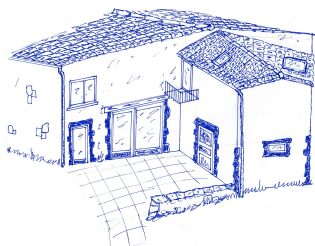


# « la grange à danser »

numéro 75 – décembre 2025



*un lieu de créations,  
répétitions, résidences artistiques  
et pratiques sensibles du corps*  
<https://lagrangeadanser.fr/>

## Le chantier de l'automne

L'automne a poursuivi les chantiers de l'été à l'étage de la petite maison et a poursuivi l'entretien général.

A l'étage de la petite maison, nous avons commencé le plâtre des murs, peint les poutres du plafond, poursuivi aussi les cloisons en planches de bois pendant que les plombiers installaient lavabos, toilettes, douches, radiateurs dans les deux salles de bains et les deux chambres.

Il nous faudra poursuivre plâtre, cloisons, installer le sol de la deuxième douche et laisser place à l'électricien pour brancher tous les câbles en installant prises, interrupteurs et lumières. La suite des travaux sur la fin de l'année et ensuite au printemps.

En entretien, nous avons coupé l'herbe, les plantes envahissantes pendant l'été et le nettoyage de l'ensemble des espaces.

Merci à Thierry, Charlotte, Christian

*Rappelons, si nécessaire, que pour les chantiers collectifs, vous êtes hébergés si nécessaire et les repas sont prévus par le chantier et pris en commun.*

Inscription par courriel : [lagrangeadanser@gmail.com](mailto:lagrangeadanser@gmail.com)

## Atelier Feldenkrais

*animé par Thierry Lafont*

*Après les deux journées de novembre et décembre, d'autres ateliers seront programmés sur le premier semestre 2026.*

## Activités régulières

Répétitions régulières de la compagnie Axotolt.

Groupe Recherche-Action Auvergne Libre (GRAAL)

Une demie-journée tous les deux mois (Université Clermont Auvergne, INRAE, et associations)

## Bureaux inter-associatifs au Tiers-lieu de la Serre

Réseau des crefad,  
AURA (Fonds solidaire),  
Fonds de dotation Crefad,  
RECCCA,  
La méandre.  
La Chaire  
« ESS et communication »  
Les Engrangés  
Compagnie Axotolt

## Collecte de dons 2026

*Comme chaque année et  
comme toutes les  
associations et fondations,  
La grange à danser  
communique en fin d'année  
pour vous solliciter en dons  
défiscalisés qui nous  
permettent d'assurer toute  
l'année le fonctionnement à  
minima de la Grange à  
danser.*

*Vos dons en argent et les  
dons en travail dans nos  
chantiers collectifs sont les  
deux piliers de notre  
fonctionnement collectif.  
Et merci à tous.*

## DOCUMENTS JOINTS POUR VOS DON

[lagrangeadanser@gmail.com](mailto:lagrangeadanser@gmail.com)